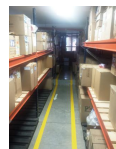
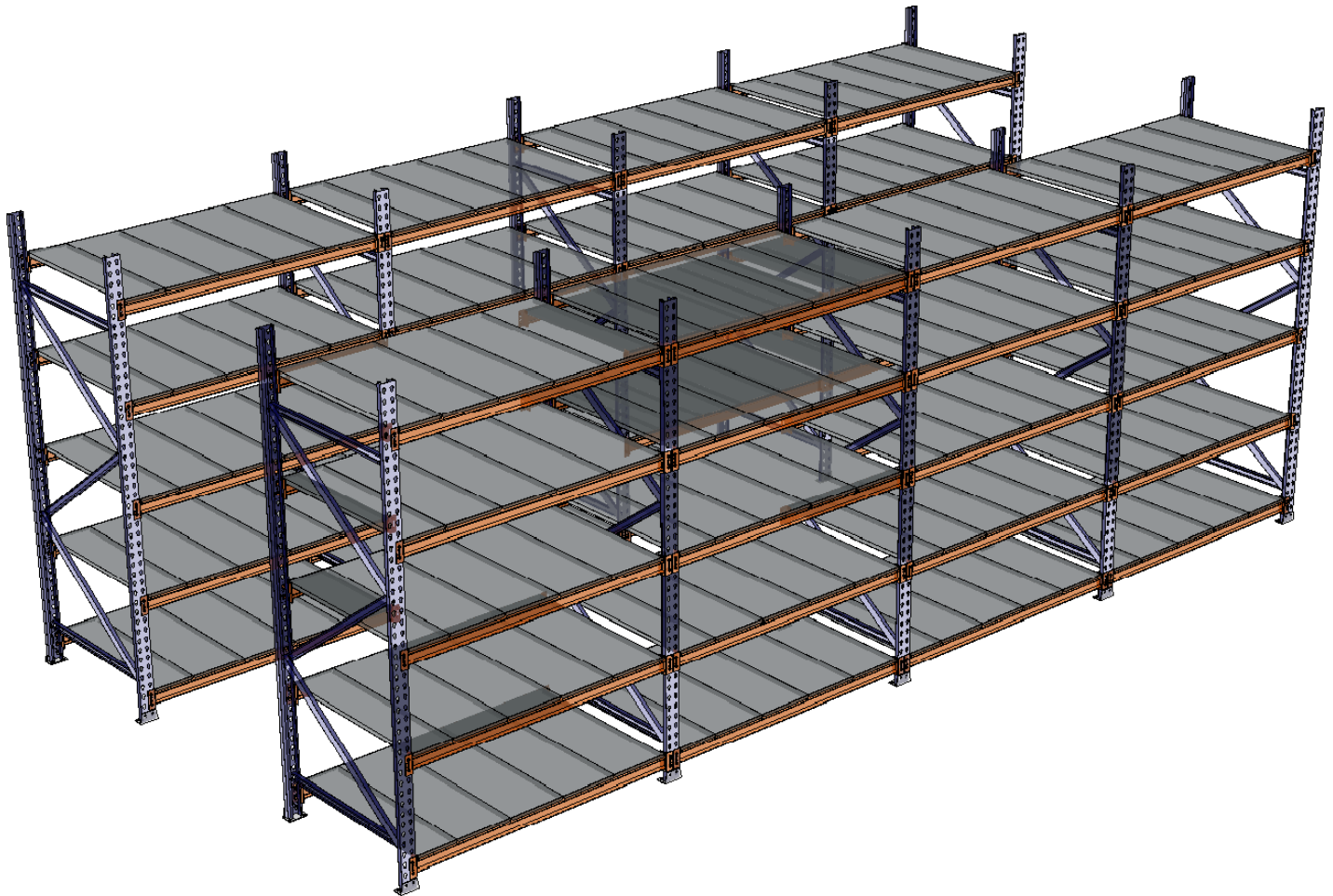




ERESMET
STEEL STRUCTURES AND STORAGE SYSTEMS

ESTANTERIA LIVIANA TIPO Z





CARACTERISTICAS Y CAPACIDADES DEL PRODUCTO

La estantería EZ de Eresmet esta diseñada para el almacenamiento manual de productos, ofrece una gran versatilidad a un bajo costo, lo que la hace una excelente alternativa para almacenes pequeños

Características generales:

- Posibilidad de almacenar producto de mediana y gran carga
- Los niveles se pueden graduar en intervalos de 2"
- Gran compatibilidad con estanterías tipo Lagrima tear drop style
- Amplia variedad de accesorios para adaptarse a múltiples necesidades
- Bastidores desarmables ensamblados mediante tornillos para su fácil transporte
- Fácil Instalación
- Entrepisos en lámina Galvanizada, Malla electro soldada o madera
- Placas Base Galvanizadas para evitar corrosión

Especificaciones generales:

- Bastidores: perfil 80mm X 38mm con seis pliegues fabricados en lamina ASTM A36 calibre 14
- Vigas: Diferentes perfiles con capacidades de carga de hasta 2 toneladas por nivel
- Enganches de dos tres o cuatro remaches can seguro tipo gatillo
- Soldadura: mig aplicada con protección de CO2 + Argón
- Acabados: recubrimiento en pintura electrostática.
- opcional Recubrimiento con tratamiento químico en zinc. Galvanizado al caliente o una combinación de zinc y pintura electrostática

Capacidades:

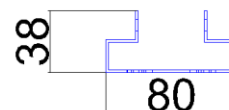
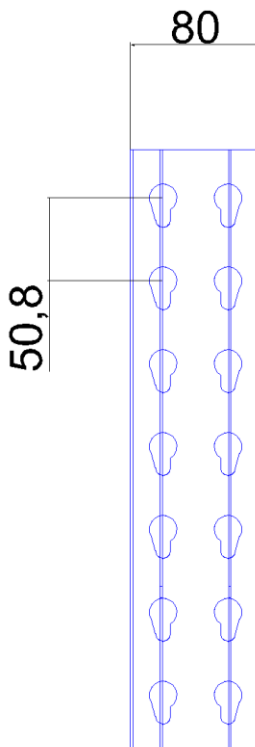
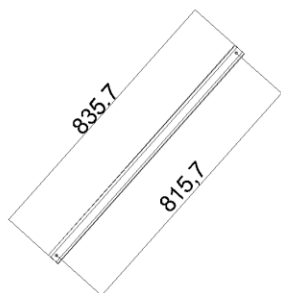
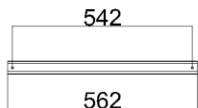
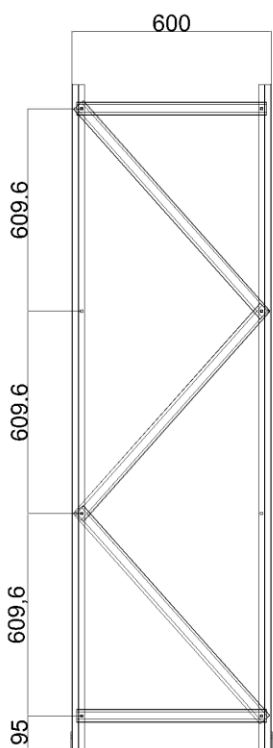
- Carga máxima: viga estándar 500Kg por nivel y Hasta 2000kg por nivel con vigas opcionales
- Altura máxima: 3000mm
- Dimensiones: estándar. 2438mm frente, 600mm profundidad, 2400mm altura,



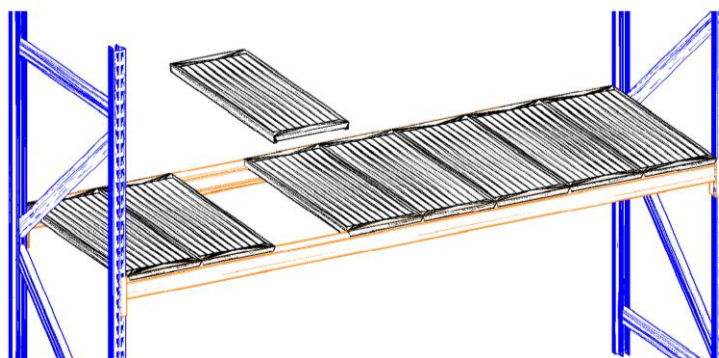
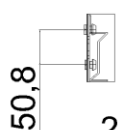
ERESMET

STEEL STRUCTURES AND STORAGE SYSTEMS

DIAGRAMAS



LONGITUD MAX 3000mm





ERESMET

STEEL STRUCTURES AND STORAGE SYSTEMS

GALERIA

